

Evaluación multidimensional del impacto de la neuroestimulación medular en pacientes SDEP tipo 2: Seguimiento de 12 meses.

M. Alonso-Pérez, MD<sup>1</sup>; J. de Arístegui, MD<sup>1</sup>; C. Palacios, ND<sup>1</sup>; E. Álvarez, PD<sup>1</sup>; M.L. Vargas-Aragón, MD, PhD<sup>12</sup>; E. Ortega, MD, PhD<sup>1</sup>; A. Vázquez, ND, PhD<sup>1</sup>

<sup>1</sup> Unidad de Dolor de Valladolid (UDOVA), HCUV & HURH; <sup>2</sup> Facultad de Medicina, Universidad de Valladolid

INTRODUCCIÓN

La neuroestimulación medular (SCS) es eficaz para el dolor en **SDEP 2**, que afecta a la funcionalidad, la **salud mental** y la **calidad de vida**. Este estudio analiza su impacto de forma **multidimensional**.

OBJETIVOS



METODOLOGÍA



DESCRIPTIVO RETROSPECTIVO

VISITAS

Pre-implante

V0

V1

V2

3 meses

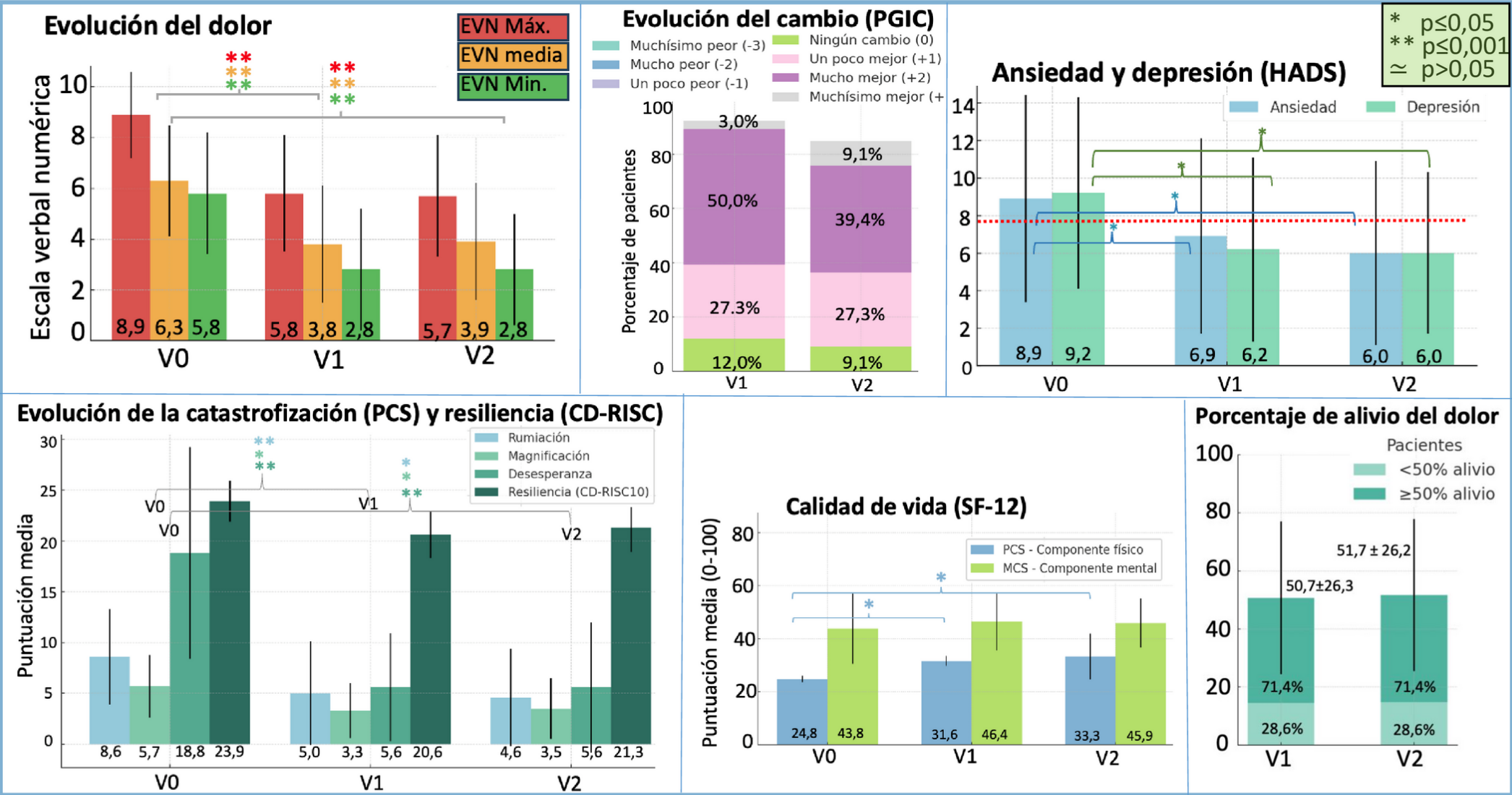
12 meses

Cuestionarios - abordaje		Rango
EVN	Escala Verbal Numérica (Grado de dolor)	0-10
PGIC	Escala Global de Impresión de Cambio	-3 a +3
PAD	Porcentaje de Alivio del dolor	0-100%
PCS	Escala de Catastrofismo (Dolor)	0-52
CD-RISC10	Escala de Resiliencia de Connor-Davidson	0-40
HADS	Escala Hospitalaria de Ansiedad y Depresión	0-42
SF-12	Cuestionario de Calidad de Vida	0-100

Análisis estadístico: ANOVA de medidas repetidas, Test de Wilcoxon y T de Student. Significación:  $p \leq 0,05$ .

RESULTADOS

28 pacientes con SDEP2 (♀ 45,5%) y con una edad media de 55,7±11,3 años



CONCLUSIÓN

La neuroestimulación medular en pacientes con SDEP2 **alivia el dolor**, reduce síntomas emocionales y **mejora** la calidad de vida física, pero no influye en resiliencia ni calidad de vida mental, lo que refuerza la necesidad de un abordaje multidisciplinar.

BIBLIOGRAFÍA

1. Deer TR, et al. Neurostimulation for Chronic Pain. *N Engl J Med*. 2023;388(15):1395-1411.  
2. Kot P, et al. Neuroestimulación medular. Análisis de las indicaciones diagnósticas. *Rev Soc Esp Dolor*. 2020;27(4):234-238.  
3. O'Connell NE, et al. Intervenciones de neuromodulación espinal implantada para el dolor crónico en adultos. *Cochrane Database Syst Rev*. 2021 Dec 2;(12):CD013756.



avazquezh@saludcastillayleon.es