

Manejo integral del dolor en pacientes oncológicos: EL PAPEL CLAVE DE LA ENFERMERÍA.

Ruiz L*, Arango S**

MD Anderson Cancer Center Madrid - Hospiten.

MD Anderson
Cancer Center
Madrid · España

Hospiten

INTRODUCCIÓN

La atención oncológica requiere:

- Enfoque en el alivio del dolor
- Abordaje multidisciplinar

TRATAMIENTO

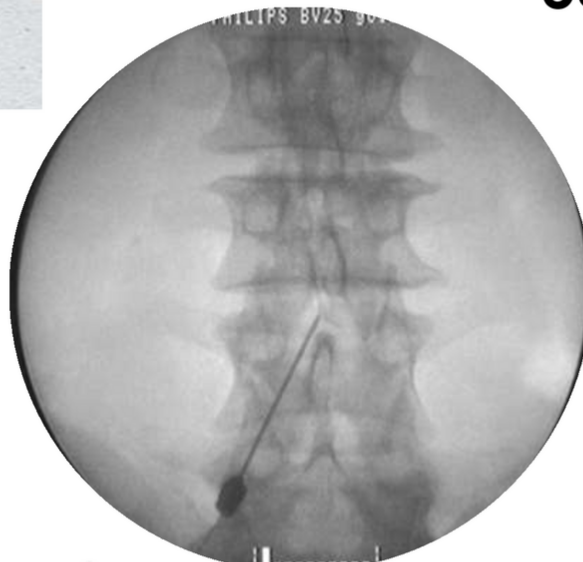


MST + Sevredol

Ketorolaco

Gabapentina

Duloxetina



→ Bloqueo Epidural Caudal

→ RFC Plexo
Hipogástrico

→ Bomba intratecal
de morfina

Escucha activa

Apoyo emocional-familiar

Manejo dolor

CONCLUSIONES

ENFERMERÍA

- Abordaje y manejo del dolor oncológico.
- Formación.

→ Apoyo tratamiento médico, farmacológico e intervencionista.

Bibliografía:

- Fortner BV, Gess JE. Pain management in oncology patients: A multidisciplinary approach. *J Pain Symptom Manage.* 2016;51(2):233-40. doi:10.1016/j.jpainsymman.2015.08.010.
- Cohen LL, Cataldo JK. Psychological interventions in cancer pain management. *J Pain Symptom Manage.* 2018;55(6):1487-94. doi:10.1016/j.jpainsymman.2017.12.010.
- Vercauteren M, Buisman R. The role of interventional pain procedures in cancer pain management. *Clin J Pain.* 2020;36(5):345-52. doi:10.1097/AJP.0000000000000798.

CASO CLÍNICO



58 años



Cáncer Próstata

Metastásico

EVA 8/10



Lumbar

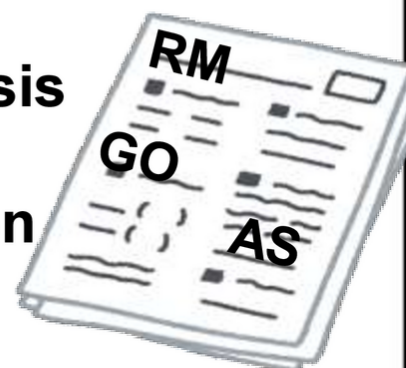
Pelvis



Movilidad

Calidad de vida

- Metástasis L2-L5.
- Extensión
- PSA elevada



RESULTADOS

1) DOLOR

→ EVA 4/10

2) ESCALA SF-36

- Movilidad.
- Ansiedad.
- Calidad de vida.

